

10m/6m

風向風速計用マスト

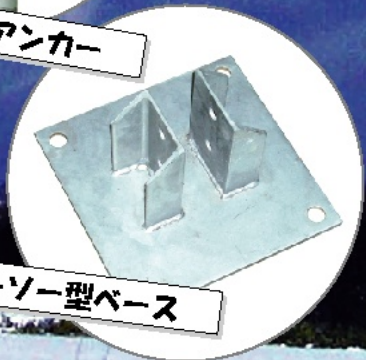
風向風速計用マストは、調査用（雪況調査・風況調査など）として広く使用されてきたワイヤーステー式のマストです。

WMO（世界気象機構）の標準高さに準拠した10mの高さですが、支柱上部を取り外して、センサー取付部を交換することにより、6m用として使用することもできます。

人手で運搬できるように軽量化し、さらに建柱車や特殊工具等の必要なく4人程度で簡単に設置することができるように改良を加えました。調査用に特化したマストとして、設置しやすく撤去しやすい風向風速計専用マストです。



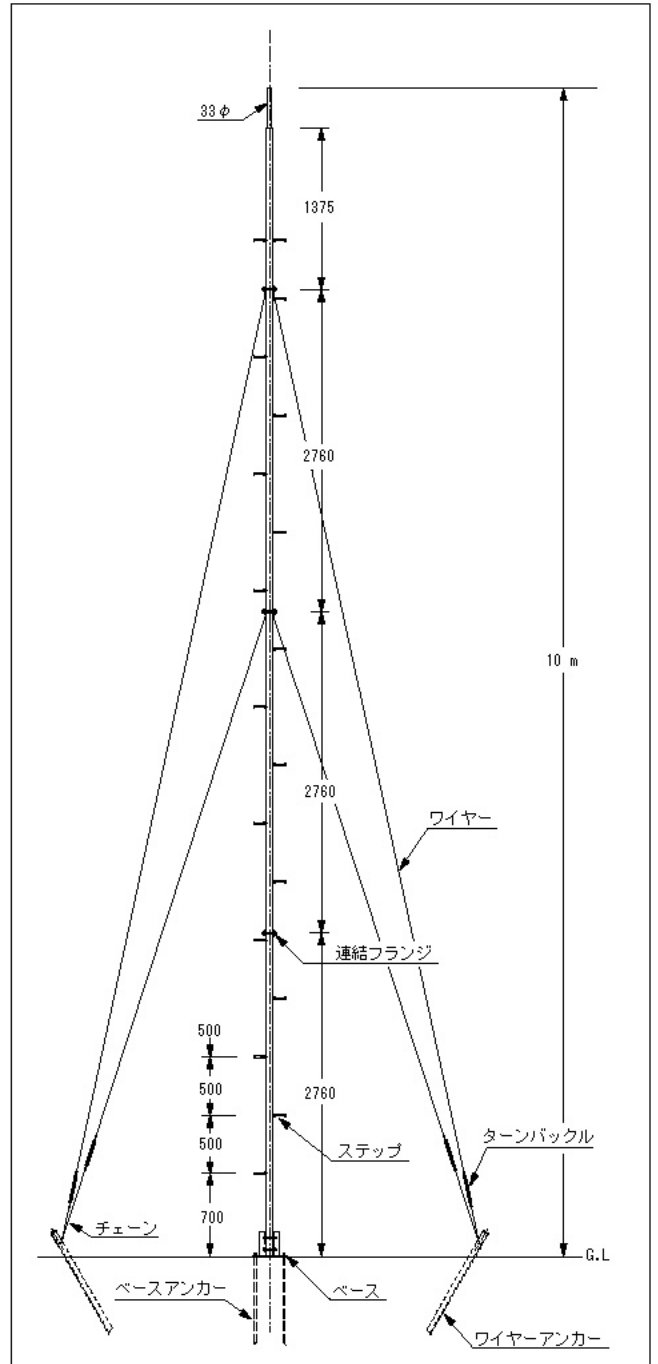
リング付アンカー



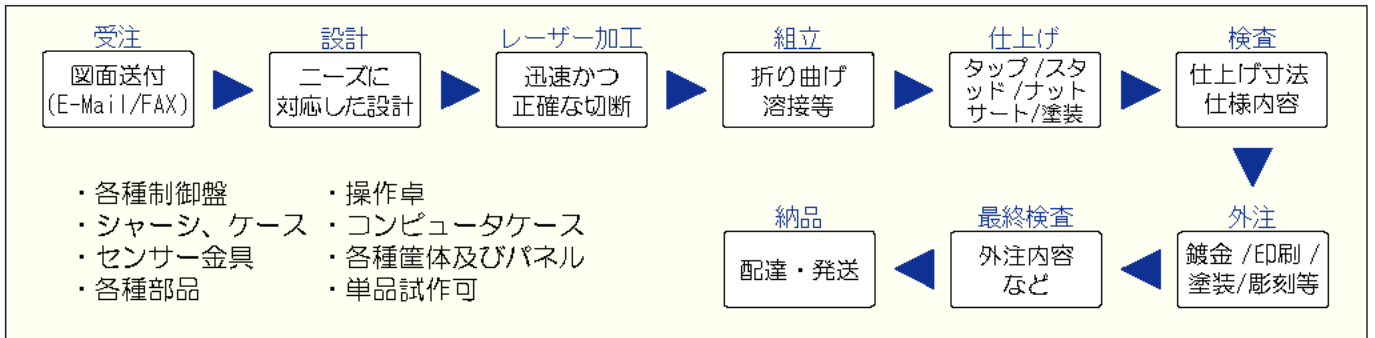
シーソー型ベース



留め金付ターンバックル



株式会社 瀬口製作所は、お客様のニーズにお答えする各種板金加工の会社です。



製造元

S 株式会社 瀬口製作所
 北海道北広島市大曲幸町1丁目6番地2
 TEL: 011-377-1801 FAX: 011-377-1802
 URL <http://www.seguchi-seisakusyo.com/>

取扱店

KANKI 株式会社 環器 <http://www.kankinet.jp>
 TEL: 011(876)9230 FAX: 011(876)9233
 〒003-0826 札幌市白石区菊水元町6条3丁目2-21