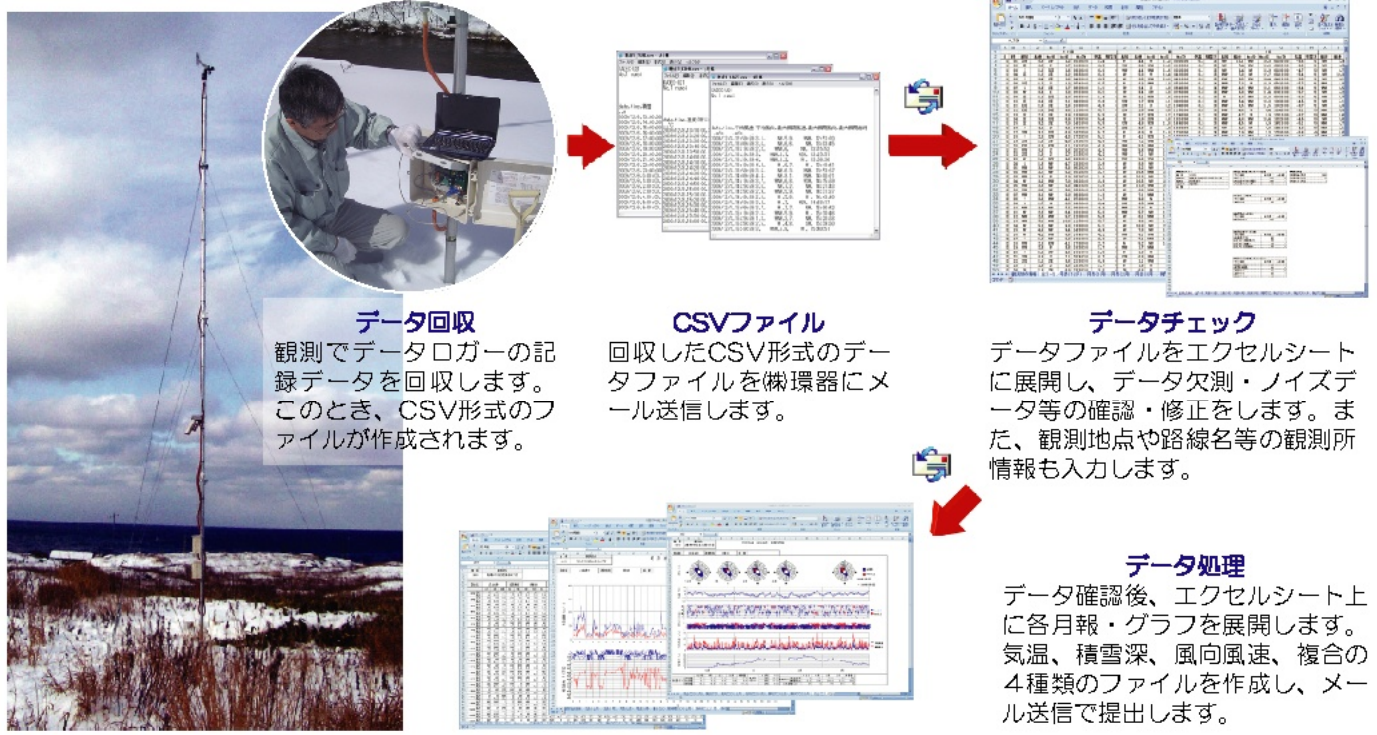


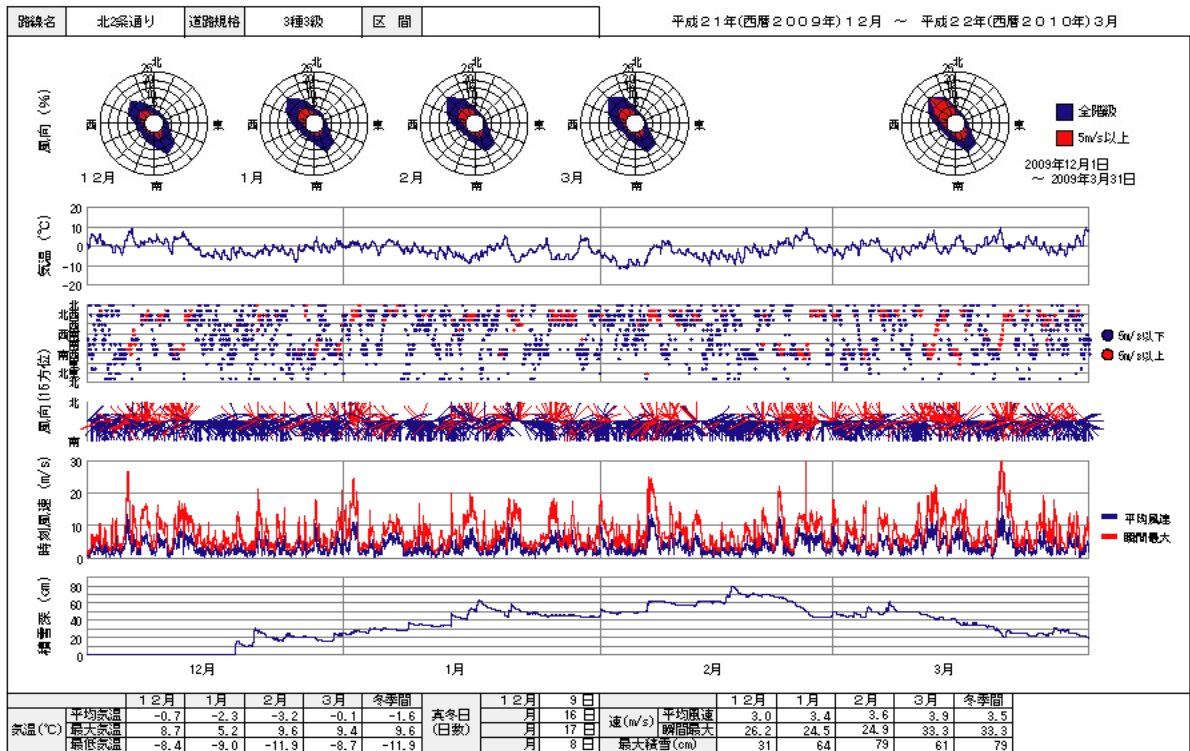
雪況調査用データ処理

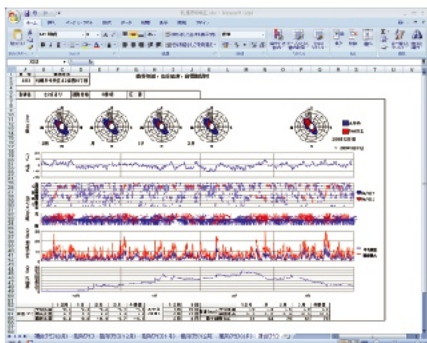
当社のレンタル用測定器を使用して、収集したデータをグラフ・帳票処理するサービスを行っています。回収したデータを月表・グラフ等の処理を行い、エクセルデータファイルでお渡し致します。



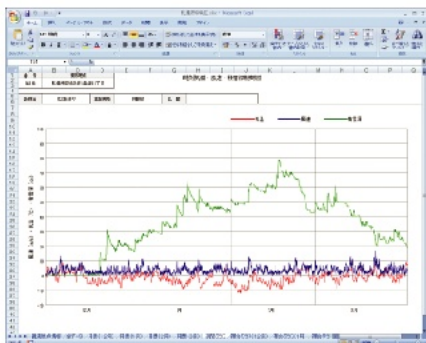
番号	観測地点
14163	札幌市中央区北2条西18

気象経過図

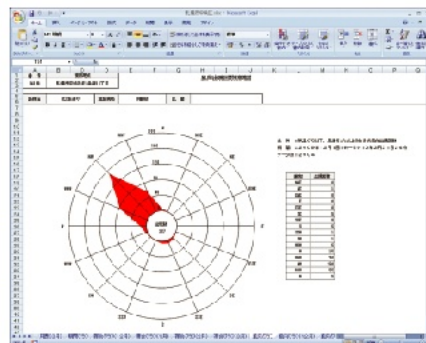




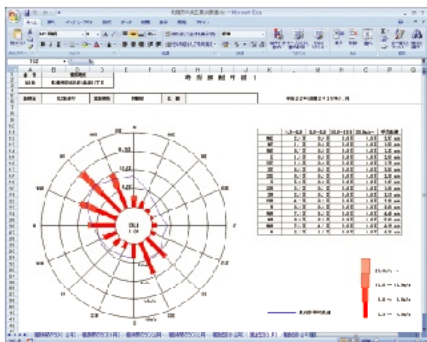
【**気象経過図**】観測期間の毎時の気温・風向風速・積雪深値を1枚のシートに整理処理します。



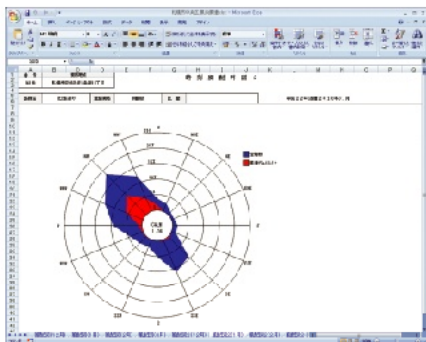
【**時刻複合月図・期間図**】毎月または観測期間の気温・風速・積雪深値の時刻経過グラフです。



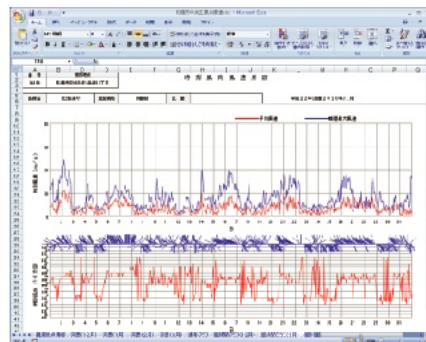
【**風向出現回数(月・期間)**】気温・風速の各条件において、風向出現回数を風向別に算出します。



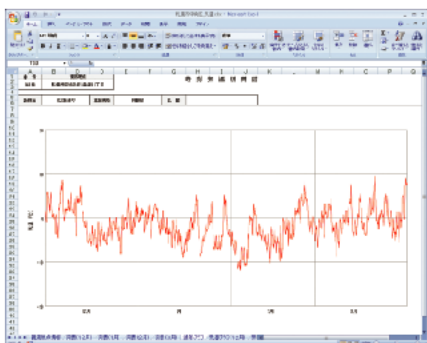
【**風配図1**】風向・風速値と風速階級毎の風向割合と風向別平均風速を整理処理します。



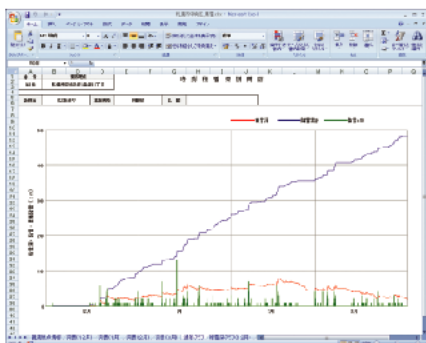
【**風配図2**】毎時の全階級風向と風速5m/s以上のときの風向割合(%)を16方位で処理します。



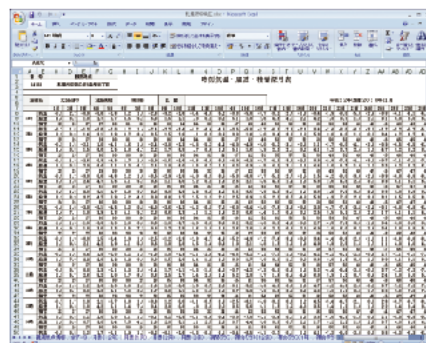
【**時刻風向風速月図・期間図**】毎月または観測期間の風向・風速値の時刻経過グラフです。



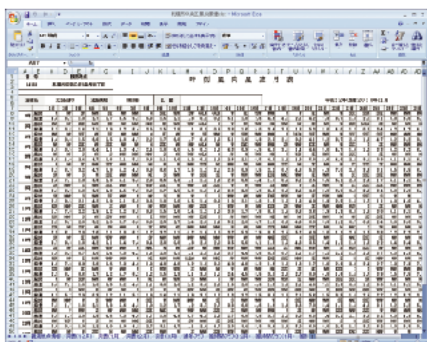
【**時刻気温月図・期間図**】毎月または観測期間の外気温値の時刻経過グラフです。



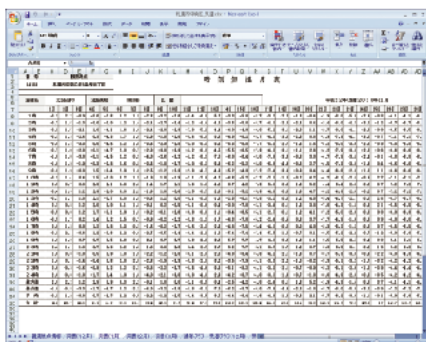
【**時刻積雪深月図・期間図**】毎月または観測期間の積雪深値と降雪の時刻経過グラフです。



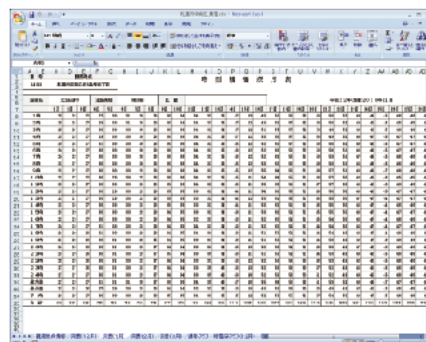
【**時刻気温風速積雪深月表**】毎時刻の気温・風速・積雪深値を月表形式に整理処理します。



【**時刻風向風速月表**】毎時刻の風向・風速値を月表形式に整理処理します。



【**時刻気温月表**】毎時刻の気温値を月表形式に整理処理します。



【**時刻積雪深月表**】毎時刻の積雪深値を月表形式に整理処理します。

●月表・グラフ処理結果の提出は、エクセルシート形式でお渡し致します。●対応可能なエクセルバージョンは、Excel2003またはExcel2007です。●基本的には、プログラムの販売は行っていません、ご要望に対応して、新たな処理結果作成するプログラムも開発しますので、ご相談ください。●このカタログに記載の仕様、デザイン等は2010年4月現在のものです。技術改善等により、予告なく変更する場合がありますので予めご了承ください。●Microsoft、WindowsはアメリカMicrosoft Corporationのアメリカおよびその他の国における登録商標です。Windowsの正式名称はMicrosoft Windows operating Systemです。●KADECは、ノースワンの登録商標です。

KANKI 株式会社 環器 <http://www.kankinet.jp>

TEL : 011 (876) 9230 FAX : 011 (876) 9233

〒003-0826 札幌市白石区菊水元町6条3丁目2-21